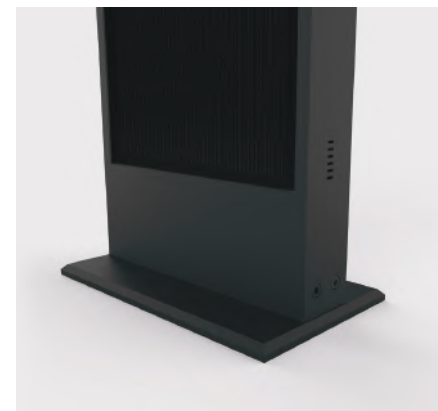




## juno

### Stilvolle Wegeleuchte für die moderne Architektur

Elegant, leistungsstark und effizient - das sind die Merkmale der neuen juno. Die schlanke Pollerleuchte punktet nicht nur mit modernem Design, sondern auch mit innovativer Solartechnologie. Die Wegeleuchte schafft Ambiente bei optimaler Ausleuchtung für Gehwege, Hauseinfahrten, Vorplätze sowie in Garten-, Hotel- und Golfanlagen.



### Stylish path lights for modern architecture

Elegant, high-performance and efficient - these are the characteristics of the new juno. The slender bollard light scores not only with modern design, but also with innovative solar technology. The path lights create ambience with optimal illumination for footpaths, private driveways and forecourts, as well as in gardens, hotels and on golf courses.



### TECHNISCHE DATEN / TECHNICAL SPECIFICATIONS

Solarleistung / Solar output	27 Wp ( monokristallin ) // 27 Wp ( monocrystalline )
Wirkungsgrad Solarmodul / Solar module efficiency	22 %
LED / LED	bis zu 15 W ( je nach Standort ) // up to 15 W ( depending on location )
Effizienz LED / LED efficiency	max. 200 lm / W
Akku / Battery	NiMh 12V 9Ah
Dimensionen / Dimensions	H 90 cm / B 24 cm / T 5cm // H 90 cm / W 24 cm / D 5 cm

[Mehr Details / more details](#)

[www.photinus.at](http://www.photinus.at)